

**ATTIVITA' IN LOCALITA'  
"SOTTOSASSA"  
Valle del Travignolo  
Predazzo**

**Unità per IV biennio**

**I.C. Predazzo-Tesero-Panchià-Ziano**

**Prof. Annalisa Zorzi - Francesca Guadagnini - Silvana Varesco**

# Percorso da Predazzo a Sottosassa lungo il torrente Travignolo con focus su:

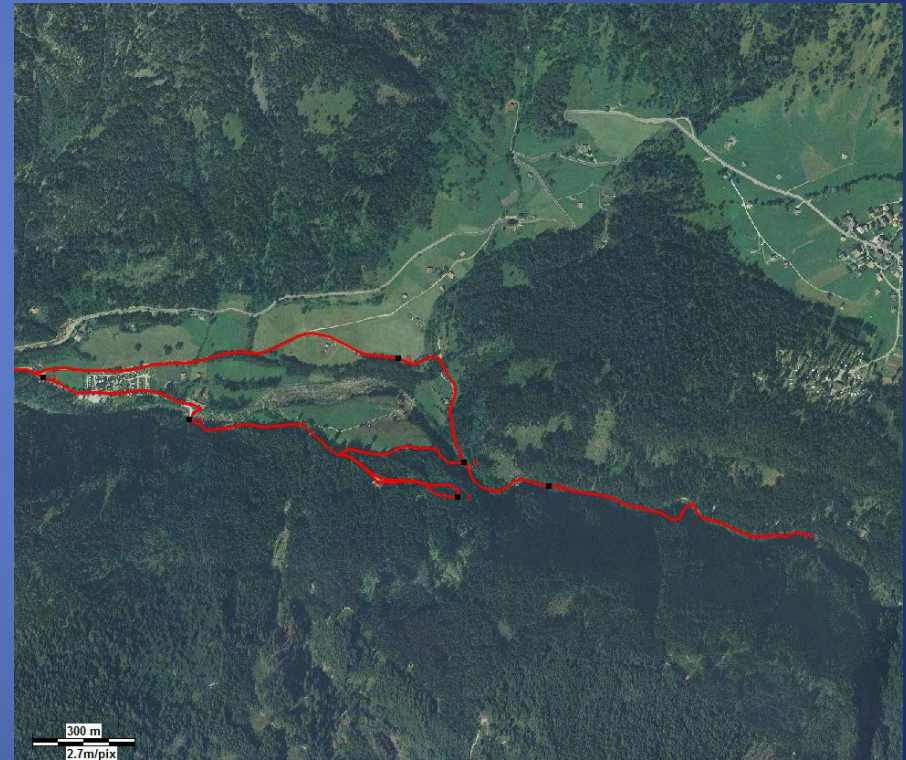
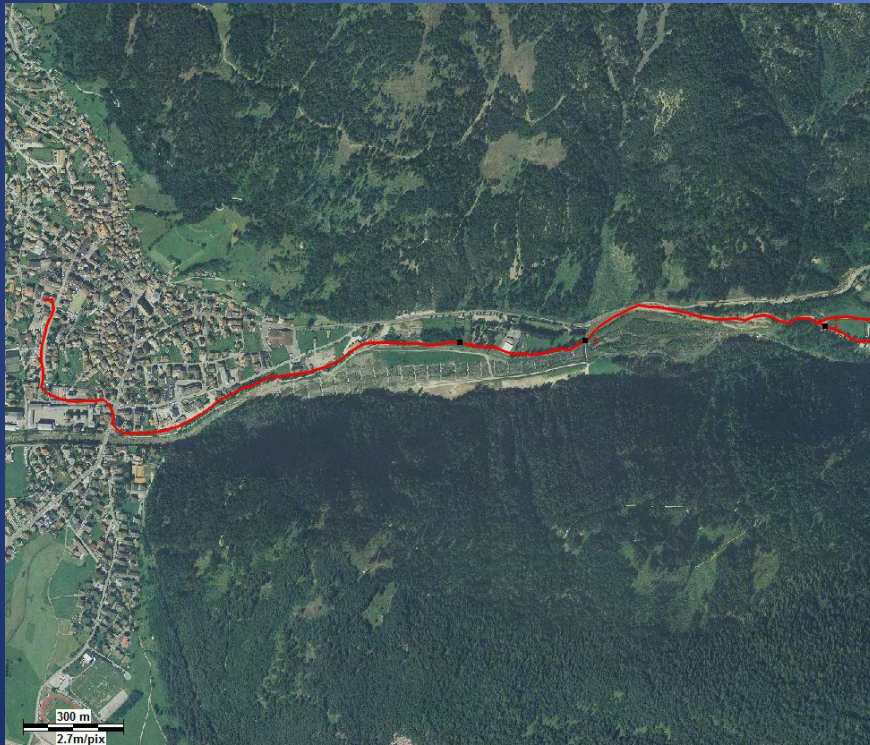
## Aspetti naturalistici:

- Osservazione di diversi ecosistemi;
- Orientamento geografico, riconoscimento dei monti che ci circondano.

## Uso del territorio da parte dell'uomo: l'antropizzazione della zona:

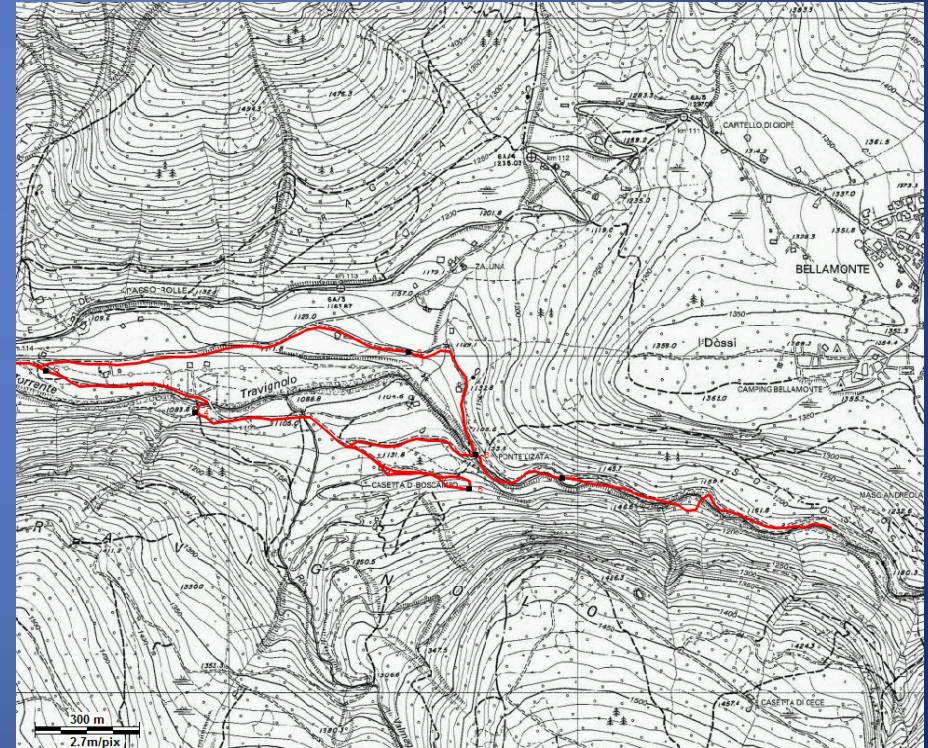
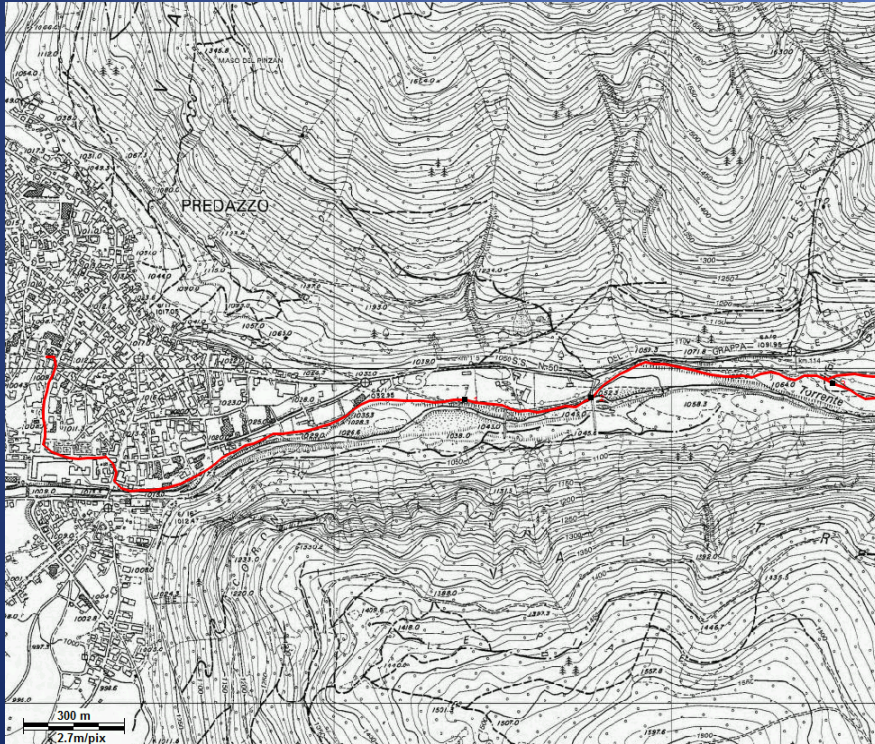
- Osservazione vecchia viabilità con Passo Rolle.
- Il Campeggio Valle Verde.
- Utilizzo del bosco con cenni alle vecchie falegnamerie un tempo dislocate in questa zona e riferimento ai vari sistemi di avvallamento del legname. (Visita ad una vecchia "Cava da le bore" restaurata).
- Osservazione opere di messa in sicurezza del torrente Travignolo (briglie recentemente costruite; pulizia alveo).

# FOTO AEREA REALIZZATA CON GPS DELLA ZONA DI “SOTTOSASSA”, Valle del Travignolo



**IL PERCORSO PREVEDE 8 FERMATE DECISE DAGLI INSEGNANTI**

# MAPPA 1:10.000 CON INDICATO IL PERCORSO. I ragazzi lavoreranno in classe prima dell'uscita



# CONSEGNE PER I 4 GRUPPI DI LAVORO

- **CONSEGNE PER IL GRUPPO ANTROPICO**

Analizzate ciascun punto cercando e annotando tutti gli interventi umani nell'ambiente.

Fate ipotesi sul motivo di tali interventi.

Confrontate sempre l'uso nel passato e nel presente di quella porzione di territorio, non tralasciando presenze umane attuali (possibili interviste a persone lungo il percorso per indagare l'uso attuale).

Prendete nota di eventuali cose che non sapete interpretare.

- **CONSEGNE PER IL GRUPPO BOTANICO FORESTALE**

Ad ogni tappa, con poche parole descrivete l'ecosistema: prato artificiale, bosco di produzione o di protezione, arbusteto....

Annotate le specie di alberi, arbusti più frequenti che riconoscete o raccogliete campioni, fate schizzi o fotografate quelli che non conoscete per identificarli successivamente.

Prestate attenzione anche a fiori, licheni, rocce ed eventuali animali o loro tracce.

Prendete nota di eventuali cose che non sapete interpretare.

- **CONSEGNE PER IL GRUPPO SFERA EMOZIONALE**

Ad ogni fermata osservate, descrivete, fotografate, disegnatte o registrate quello che vedete o provate.

Usate tutti i sensi e lasciatevi trasportare dalla poesia, dalla creatività e dal cuore.

Potete anche avvicinarvi all'acqua e lasciare andare la vostra fantasia.

Prendete nota di eventuali cose che non sapete interpretare.

- **CONSEGNE PER IL GRUPPO FISICO CORPOREO E DEL BENESSERE**

Prima della partenza fate un sondaggio per raccogliere le emozioni dei compagni nei confronti dell'uscita, informatevi se hanno fatto colazione e se sì, a base di cosa.

Descrivete le condizioni ambientali.

Ad ogni step scrivete l'ora e il progressivo dei km percorsi, annotare la sensazione di fatica, aiutandovi anche con i cardiofrequenzimetri e con la misura della frequenza respiratoria, e registrate se i compagni bevono, mangiano, si scoprono o si coprono ...



# CACCIA AL TESORO

## Ricerca di 10 elementi significativi

• Foto n. 1

•

•

• 1. riporta il numero della foto in mappa

•

• 2. osserva e descrivi ciò che vedi

•

.....

•

.....

•

.....

•

.....

•

.....

•

.....

